



Mobil'Ethic

grand  
avignon  
communauté d'agglomération



Un programme porté par



# Réunion de lancement

Présentation de l'animateur – déploiement des solutions

Parc d'activités de Courtine – Avignon  
26 juin 2023



Un programme soutenu par :



# Avancement de la démarche

## Etude des déplacements et dimensionnement

- Etude des déplacements inter-entreprises via enquête
- Dimensionnement des solutions en lien avec les acteurs locaux
- Concertation et validation



Lancement étude  
mars 2023

## Expérimentation

- Animation, sensibilisation et formation
- Déploiement, accompagnement et suivi



Lancement  
déploiement Juin 2023

## Pérennisation

- Retour d'expérience sur l'année de d'expérimentation (livre blanc)
- Pérennisation du plan de mobilité mis en place sur la zone



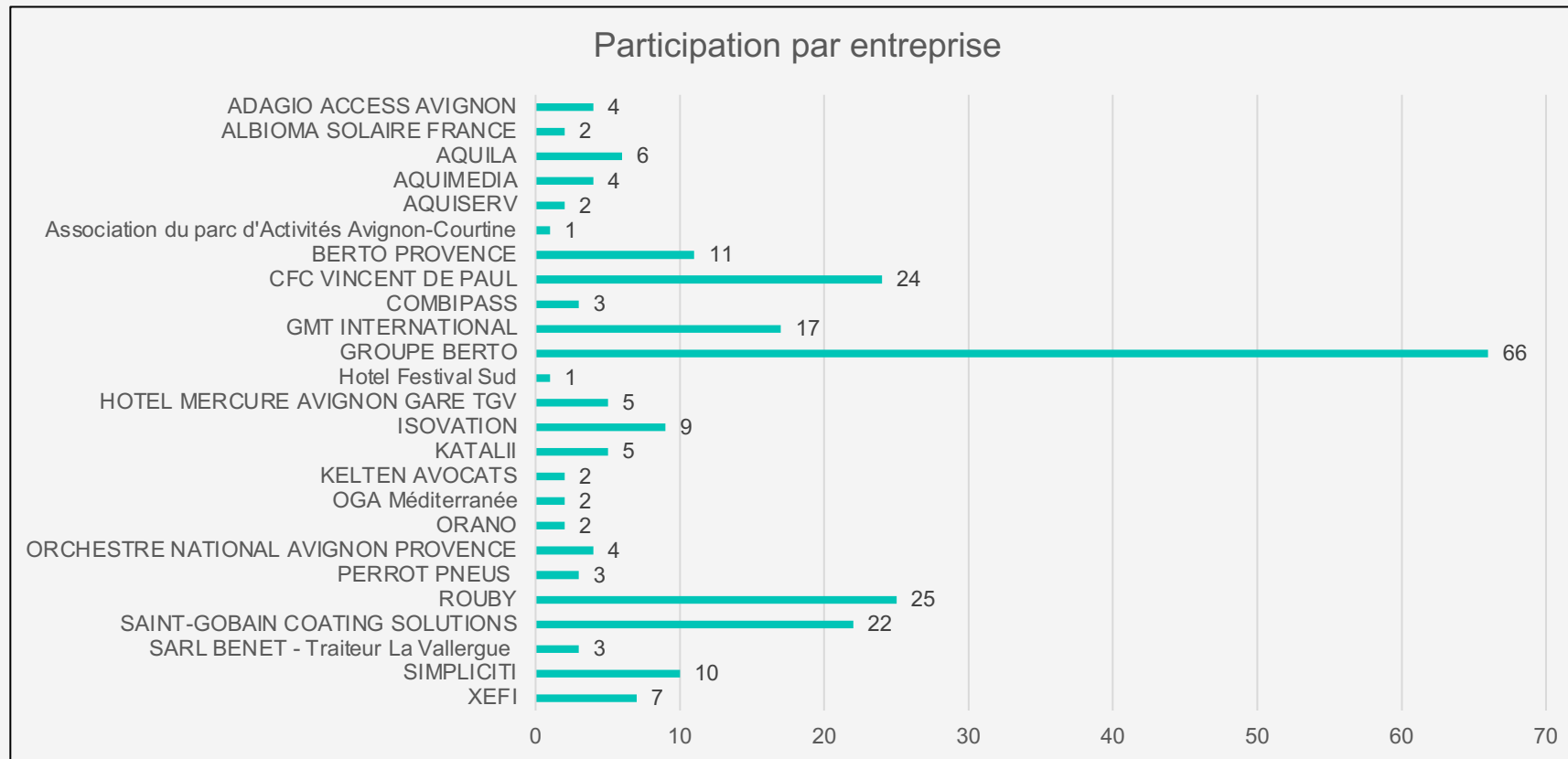
Pérennisation  
Avril 2024

# Présentation des résultats de l'enquête



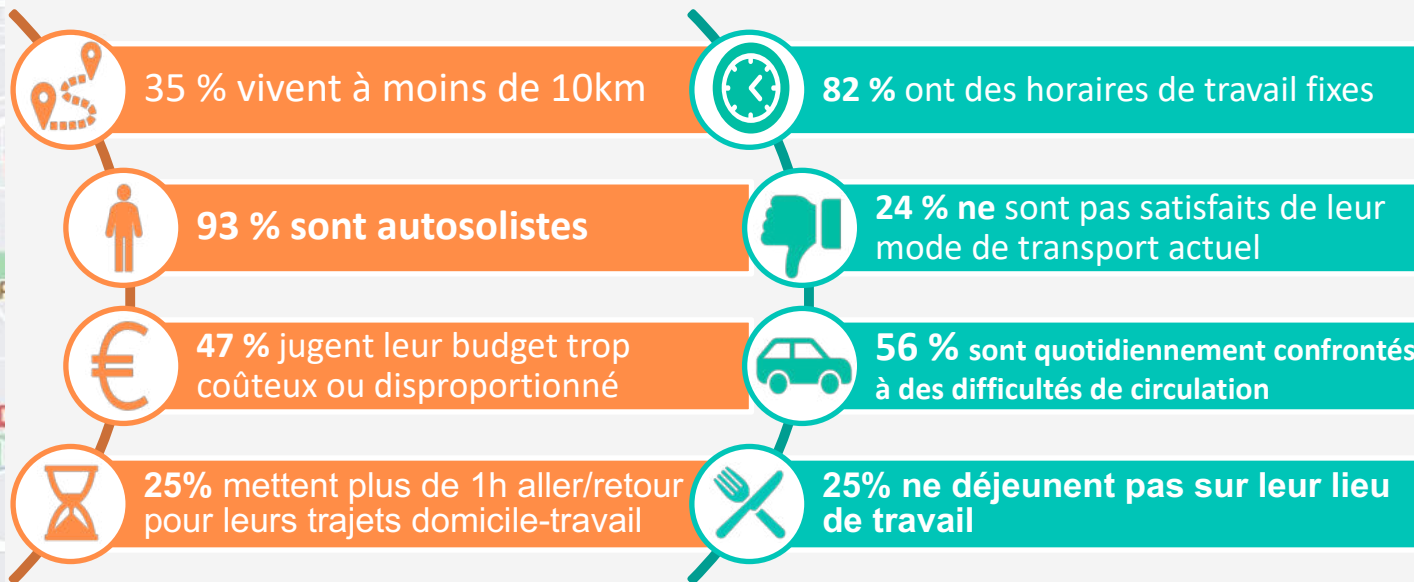
# Participation à l'enquête mobilité

**272** répondants venant d'environ **50** entreprises dont environ **10** ont largement diffusé le questionnaire à leurs salariés



# Profil général des répondants

Sur 272 salarié(e)s interrogés sur la zone :



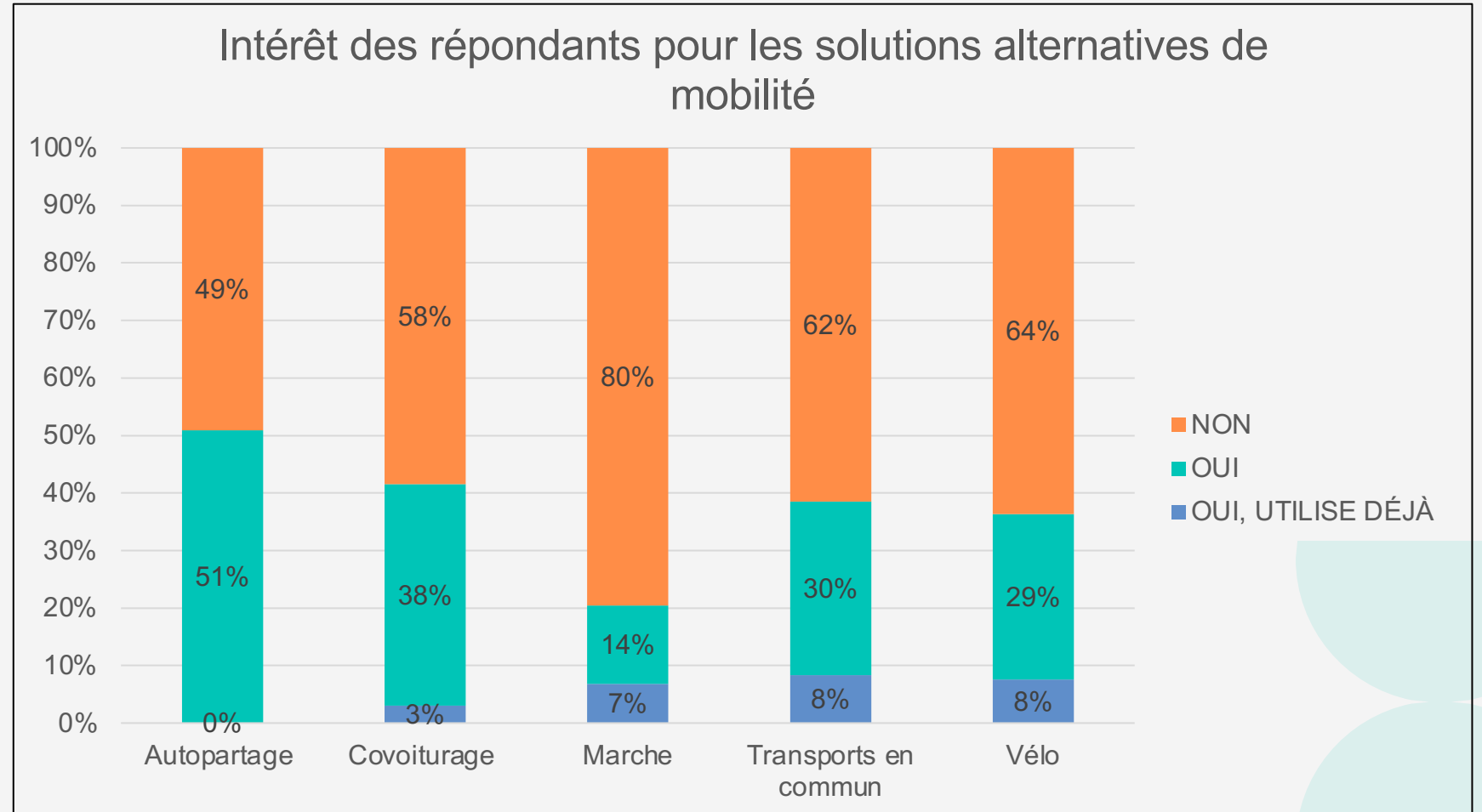
78 %

des personnes sondées sont intéressées par au moins une solution alternative

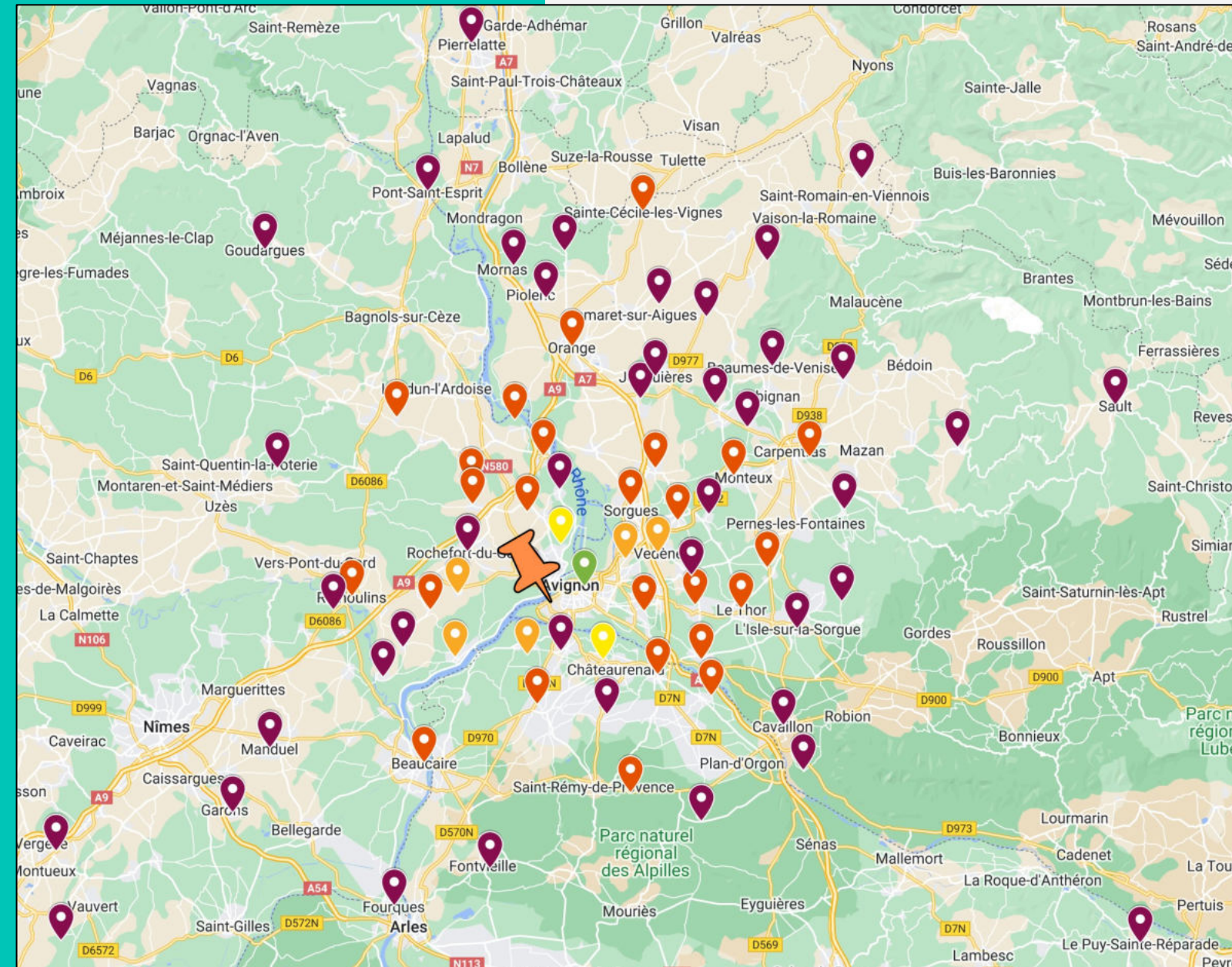
# Intérêts des sondés pour de nouvelles solutions

**78%** des salariés sont intéressés par au moins une des solutions :

- ✓ **18%** par une solution,
- ✓ **30%** par deux solutions,
- ✓ **52%** par trois solutions ou plus.




# PROVENANCE DES SALARIÉS

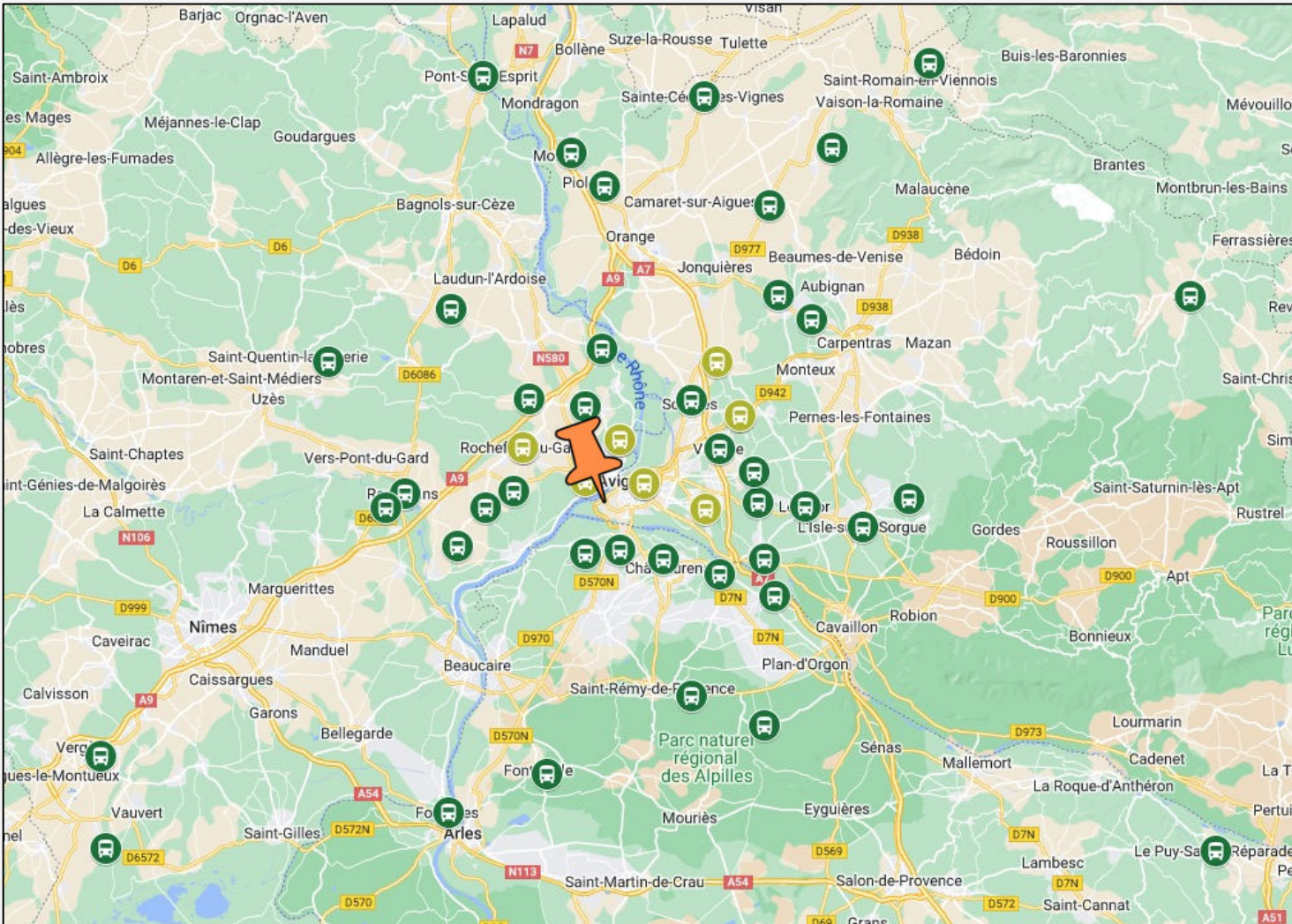


**57 %** des sondés habitent dans un rayon de moins de 15 km

**24 %** viennent sur le Parc d'activités de Courtine depuis Avignon.

-  1 personne
-  Entre 4 et 2 personnes
-  Entre 9 et 5 personnes
-  Entre 10 et 49 personnes
-  Plus de 50 personnes

# TRANSPORTS EN COMMUN - Provenance des utilisateurs et des intéressés

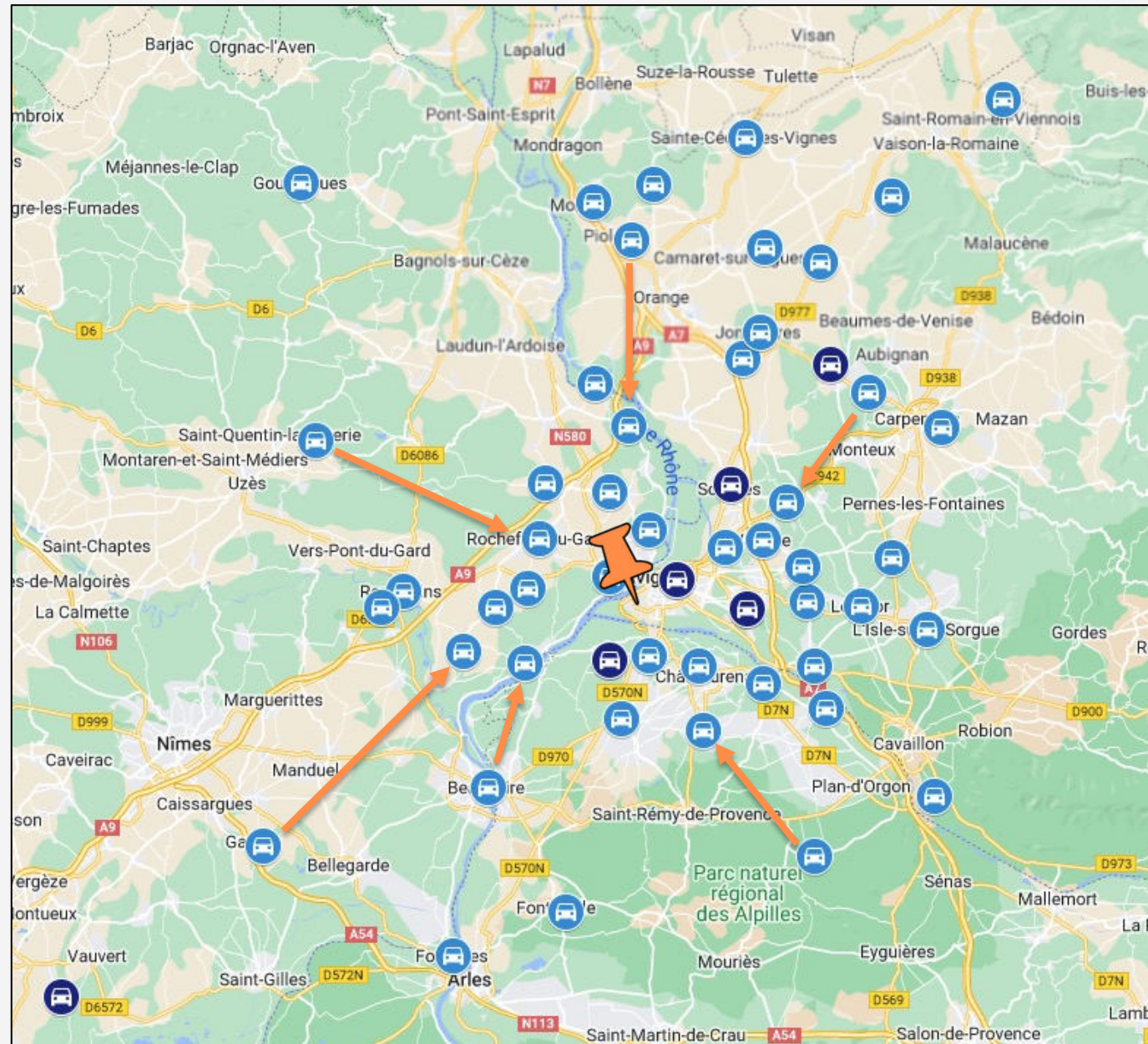


- **22 salariés** utilisent déjà les transports en commun,
- **53% des personnes** qui n'utilisent pas encore les transports en commun sont intéressés par leur utilisation,
- **58%** des personnes intéressées par les transports en commun habitent à **moins de 20 km.**





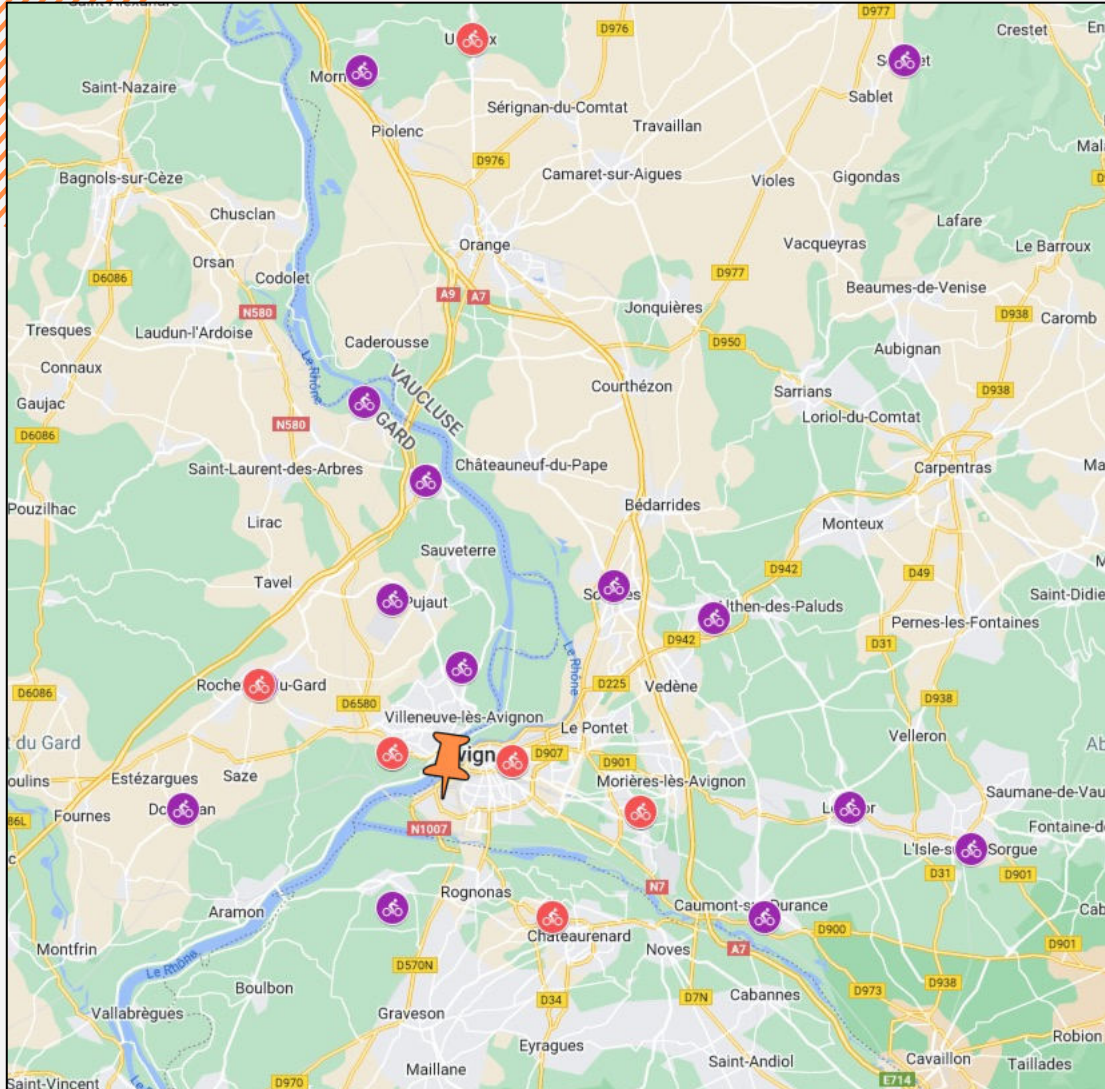
# COVOITURAGE - Cartographie



- **102 salariés** sont intéressés par le covoiturage, soit 38% des répondants,
- **8 salariés** pratiquent déjà le covoiturage, soit 3%,
- **53% des salariés** dont le ressenti budgétaire lié à leurs dépenses de déplacements domicile-travail est coûteux sont intéressés par le covoiturage.

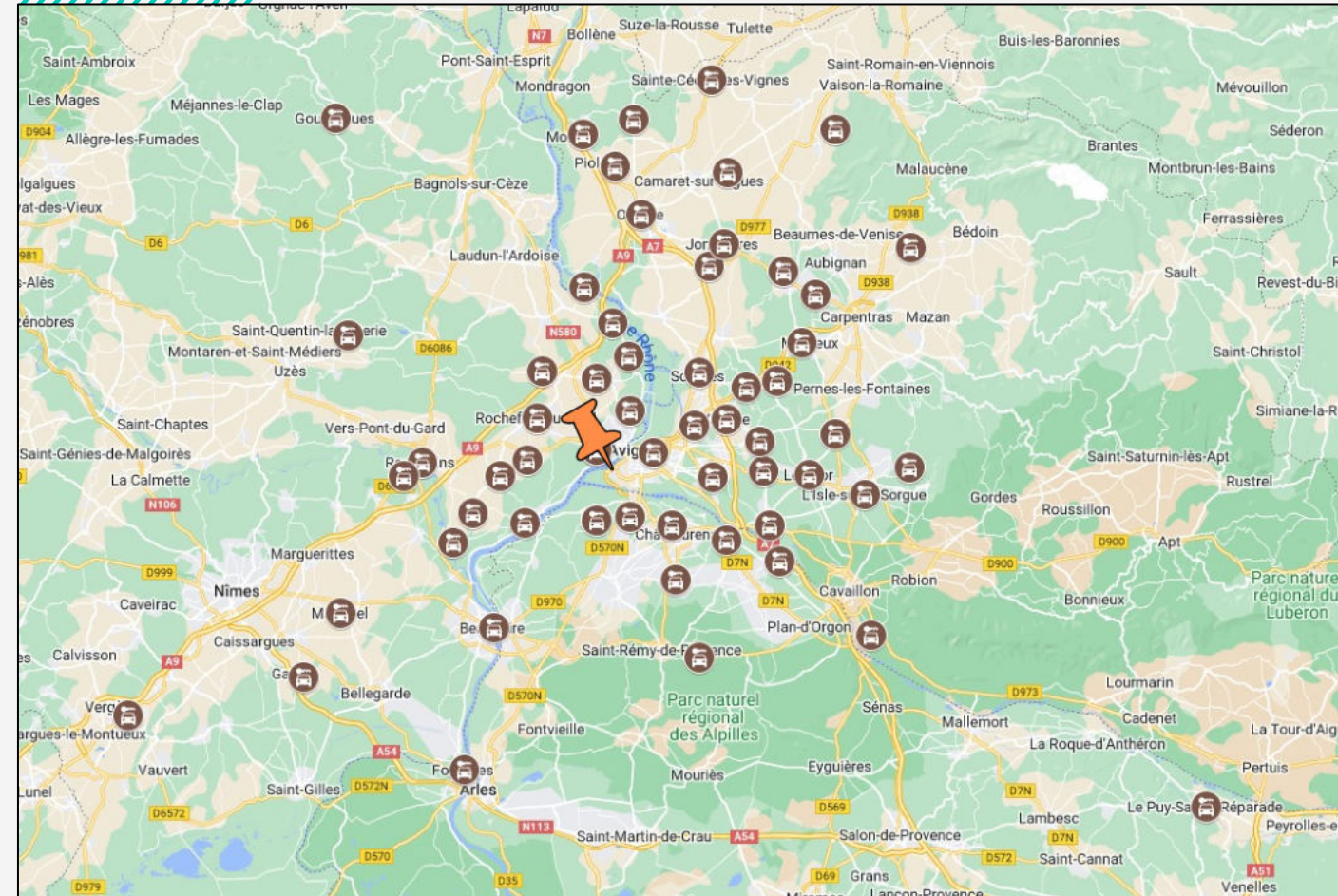


# VÉLO - Provenance des pratiquants et intéressés dans un rayon de 15 km



- ✓ **76 personnes** des personnes sont intéressées par l'utilisation du vélo, **20 personnes** l'utilisent déjà.
- ✓ **25% des personnes** vivant à **moins de 15km** sont intéressées pour venir au travail à vélo.

# AUTOPARTAGE - Provenance des intéressés



- **135 salariés** sont intéressés par la solution de l'autopartage,
- **27% des salariés** ont accès à une prise de courant externe permettant de recharger un véhicule électrique,
- Plus de **50 bornes de recharges** sur la zone, des centaines d'autres dans les communes aux alentours de la zone.



# Vision du programme Mobil'Ethic



# Un accompagnement basé sur les repères du "Savoir-Être"

... de la prise de conscience aux changements de comportement, pour explorer ensemble l'éco-mobilité !

**Savoir**



Formations / Sensibilisation

**Vouloir**



Animations

**Pouvoir**



Plateforme / Services

Notre méthodologie d'accompagnement se base sur les principes du Leadership Éthique auquel nous sommes adhérents :

Mobil'Ethic est construit autour des 7 besoins fondamentaux des êtres humains :



Santé



Sécurité



Equilibre & Bien-Être



Respect



Accès à la connaissance



Inclusion



Réalisation de soi



Ensemble, explorons l'éco-mobilité !



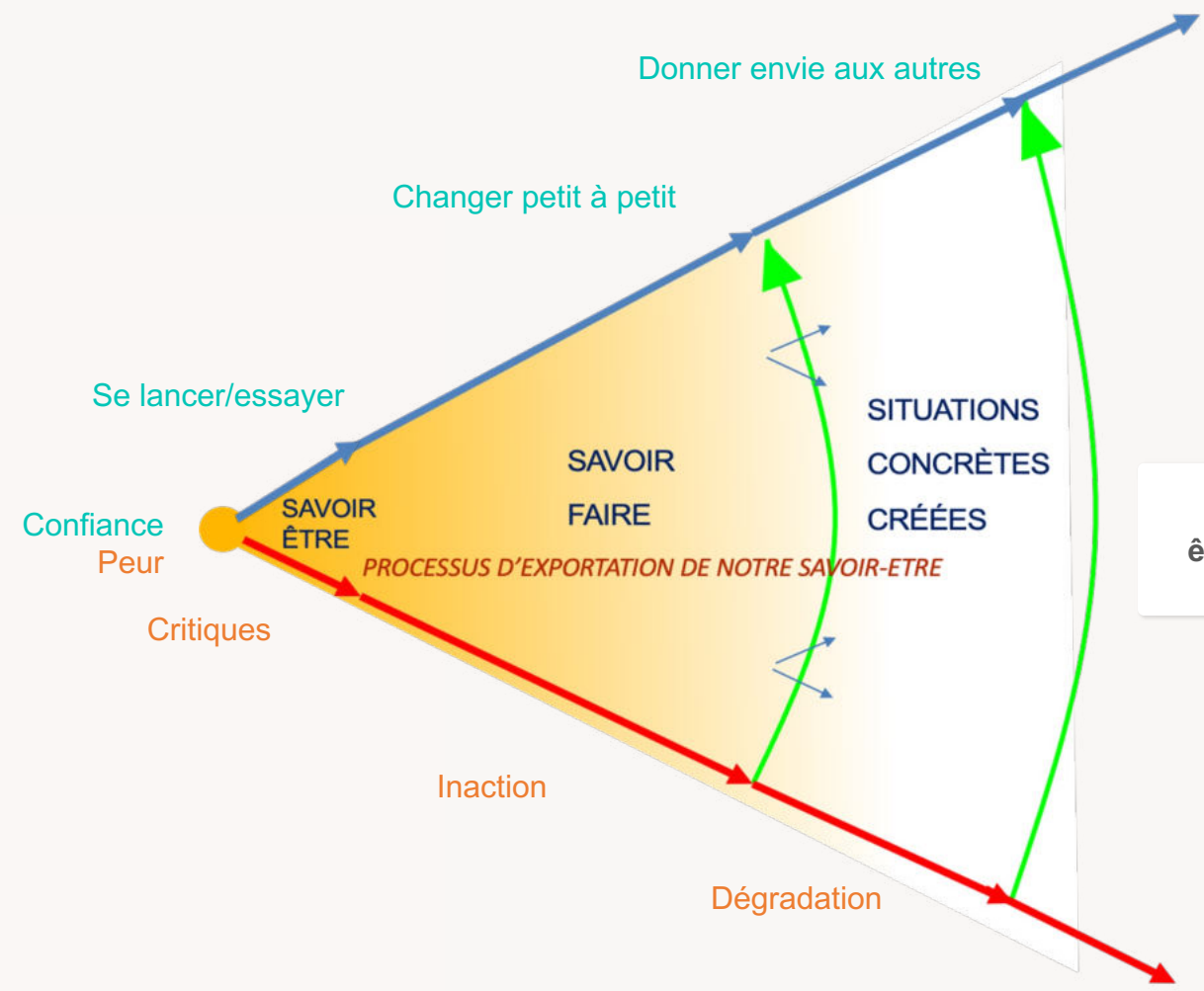
# Un accompagnement basé sur les repères du "Savoir-Être"



Notre savoir-être infuse tous nos savoir-faire



Impacts et effets sur les êtres humains et la planète



Un repositionnement, c'est une prise de conscience suivie d'une prise de décision.



# Acte d'engagement des entreprises

## Permet :

- Au personnel de mon établissement de **bénéficiaire d'un accès privilégié aux services expérimentés à des tarifs préférentiels**
- À ma structure de **bénéficiaire d'un accompagnement au changement de mobilité** pour lequel je m'engage à :
  - **Nommer un salarié référent mobilité**
  - **Donner du temps à mes salariés pour être formés et sensibilisés**
  - **Proposer la mise en place des actions d'animation au sein de son entreprise**

## ACTE D'ENGAGEMENT DÉPLOIEMENT DE MOBIL'ETHIC

Je soussigné(e) .....  
représentant(e) de l'établissement.....  
désigné ci-après « établissement », domicilié.....  
.....  
atteste sur l'honneur engager mon établissement dans la démarche de MOBIL'ETHIC.

L'engagement que je prends aujourd'hui, en vue de la signature de la convention de partenariat avec  
.....Incub'ethic..... ; permet :

- au personnel de mon établissement de bénéficier d'un accès privilégié aux services expérimentés à des tarifs préférentiels
- à ma structure de bénéficier d'un accompagnement au changement de mobilité pour lequel je m'engage à :
  - nommer un salarié référent mobilité
  - donner du temps à mes salariés pour être formés et sensibilisés
  - Proposer la mise en place des actions d'animation au sein de son entreprise

Si au terme d'un délai de 12 mois, à compter de la date de signature du présent document, la convention n'est pas signée, les employés ne pourront plus prétendre aux avantages tarifaires et services de mobilité proposés.

Signé le ....., entre l'Établissement et Incub'Ethic :

!  
Nom, prénom et fonction du signataire  
Signature et cachet de l'établissement

Incub'Ethic

Clément Postec  
Animateur en mobilité durable

# Les acteurs

et leurs rôles





# Côté Programme



Le groupe Berto, entreprise à l'initiative du programme sur la zone



L'Association du Parc d'activités de Courtine



L'équipe Programme Mobil'Ethic  
*Une cheffe de projet - Etude*  
*Un Pôle Accompagnement au changement*  
*Un Pôle Administratif*  
*Un Pôle Opérationnel*

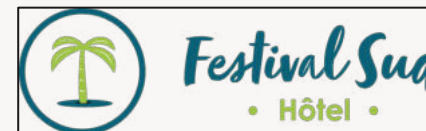
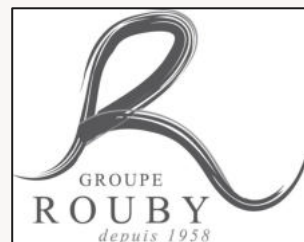
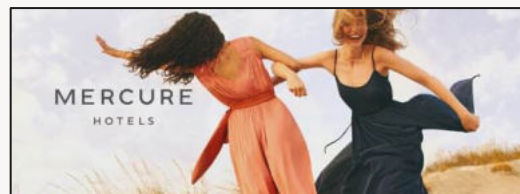


**Clément Postec**

*Animateur Mobil'Ethic*



La communauté d'Agglomération Grand Avignon



Les entreprises du Parc d'activités ...

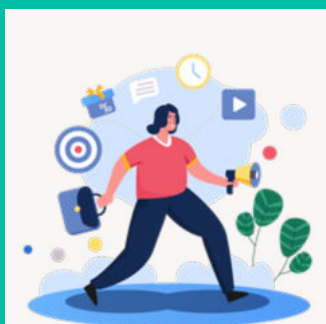
# 3 Profils

## Côté Entreprise



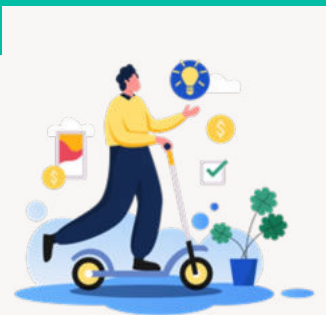
### Chef d'entreprise :

- Intègre les enjeux de la mobilité durable dans la vision d'entreprise
- Participe aux COPIL trimestriels et ateliers
- Expérimente les solutions de mobilité



### Référent Mobilité :

- Fait le lien entre l'animateur et les salariés de son entreprise
- Assure la promotion des solutions partagées en entreprise



### Salariés utilisateurs :

- Expérimentent les solutions, remontent les retours d'expériences à leur référent
- Participent aux formations
- Participent aux sensibilisations et aux animations dans la mesure du possible

# Animations

des 12 mois d'expérimentation



# ANIMATIONS

3 Groupes

**MOBIL&THÉ**

**MOBIL&VOUS**

**ÉVÈNEMENTS**



Mobil'Ethic

# MOBIL&THÉ

Vos Ateliers Mobilité et Convivialité

## BÉNÉFICIAIRES

- Salariés
- Référents mobilité
- Décideurs



## EXEMPLES D'ATELIERS

- Fresque de la mobilité
- Découvrir l'éco-conduite
- Mobilité & Insertion professionnelle
- Mise en place de bornes IRVE
- Covoiturage (Co-Animation Éhop)

## FINALITÉS

- Apporter des solutions aux problématiques
- Informer sur les enjeux de la mobilité durable, le cadre législatif et techniques
- Sensibiliser, initier et faire découvrir des pratiques de mobilité durable

## Durée

1 à 3 heures

# MOBIL&VOUS

Tous les mois, votre rendez-vous Mobilité Durable

## BÉNÉFICIAIRES

- Salariés
- Référents mobilité
- Décideurs



## EXEMPLE DE RENDEZ-VOUS

Pour une entreprise donnée, l'animateur est présent dans la salle de pause de l'entreprise tous les 1<sup>er</sup> mardis du mois entre 12h et 13h

## FINALITÉS

- Interpeler, rencontrer et échanger avec les salariés
- Découvrir les besoins, les attentes et les problématiques qu'ils rencontrent
- Présenter le programme Mobil'Éthic pour leur apporter des solutions

# ÉVÈNEMENTS

Fédérer les Salariés

## BÉNÉFICIAIRES

- Salariés
- Référents mobilité
- Décideurs



## EXEMPLES DE THÉMATIQUES

- Mai à vélo
- La semaine de la mobilité
- Journée du covoiturage

## FINALITÉS

- Faire découvrir les pratiques de la mobilité durable
- Challenger et initier les salariés dans leurs pratiques

# COIN MOBIL'ÉTHIC

L'actualité au Cœur des Entreprises

## BÉNÉFICIAIRES

- Salariés



## MATÉRIELS

- Affiches Thématiques
- Cartes de Covoiturage
- Présentoir

## FINALITÉS

- Mettre à disposition des salariés un espace dédié à la mobilité Durable
- Communiquer sur l'actualité du programme Mobil'Éthic
- Transmettre des informations générales sur la mobilité durable
- Partager des solutions de covoiturage entre salariés



# RÉFÉRENT MOBILITÉ

Formation Initiale

## INTERVENANTS

- Animateur
- Formateur Leadership Éthique



## DURÉE

4 heures

## NOMBRE DE PARTICIPANTS

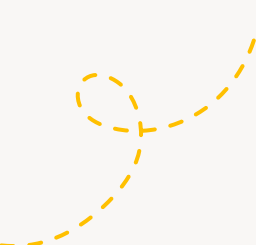
5 à 10 Personnes

## OBJECTIFS

- Présenter le Programme et les missions du référent mobilité
- Travailler les qualités humaines : positivité, non jugement pour faciliter
- l'accompagnement au changement de pratiques des salariés
- Vérifier que les informations transmises sont bien intégrées

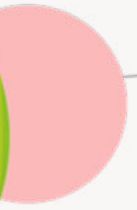


Mobil'Ethic



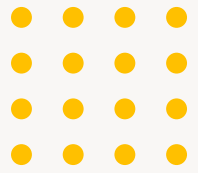
# Plateforme

Mobil'Ethic

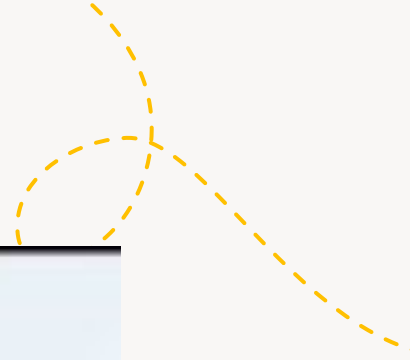


Mobil'Ethic





# Plateforme Mobil'Ethic



The screenshot shows a video player at the top with the title "e-LEARNING COVOITURAGE" and the Mobil'Ethic logo. Below the video, there is a section titled "Les avantages du covoiturage" with four small images: a car interior, Euro banknotes, a red car, and a green leaf. To the right, a text box contains the following content:

 De l'e-learning à disposition

Afin d'utiliser les solutions Mobil'Ethic de manière optimale, des formations sont prévues. Sur la plateforme, mettez à l'épreuve vos connaissances pour maîtriser l'éco-mobilité.





# Les solutions techniques proposées par Mobil'Ethic



# Solution Covoiturage



**Mobil'Ethic**

**Covoiturage**

Rejoignez une communauté via la plateforme et l'application Mobil'Ethic pour rentrer en contact avec d'autres salarié(e)s d'une même ZAC et explorer, ensemble le covoiturage.

**Profil cible d'utilisateurs**

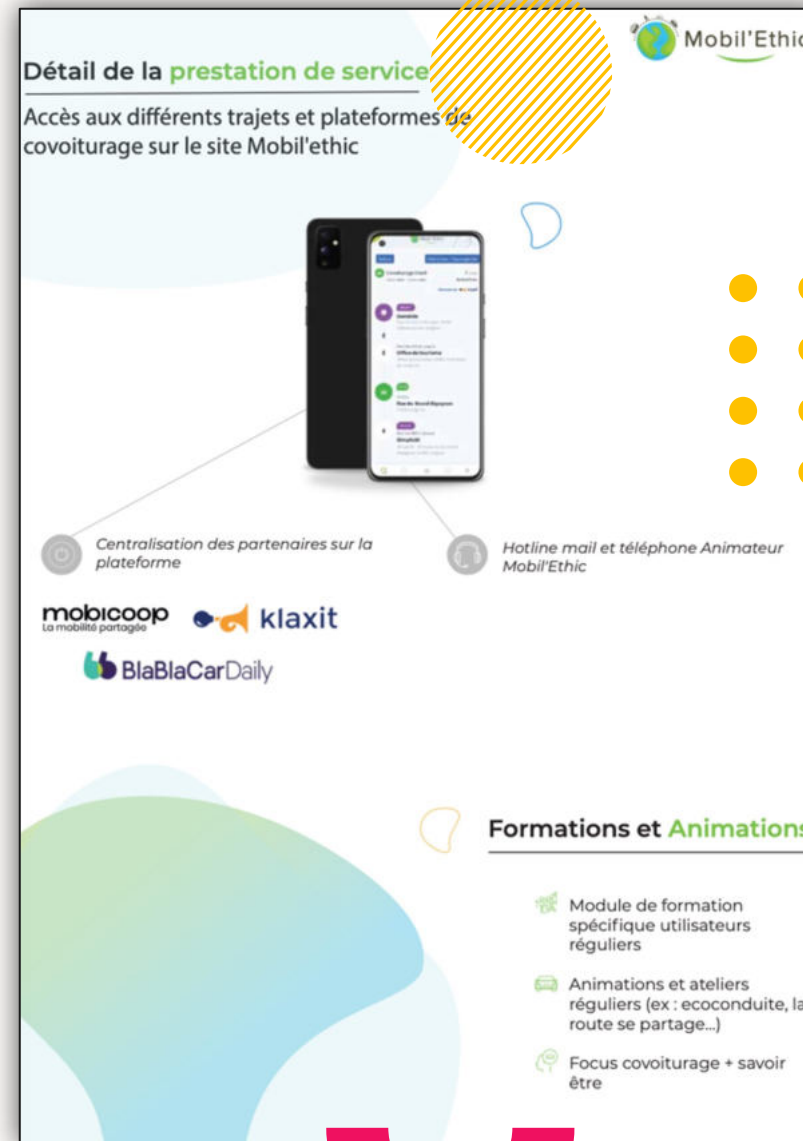
Tous

**Intérêt du service**

- Réduire les coûts**  
Partager sa voiture ou la voiture d'un autre salarié pour les trajets domicile - travail : réduire les coûts, son empreinte carbone et l'utilisation de son véhicule
- Solution de secours**  
Solution de secours pour les usagers des transports en commun en cas de manquement
- Solution inclusive**  
Permet de s'entraider et de créer du lien entre les différents salariés de la zone (mobilité solidaire)

**Méthode de remontée des indicateurs :**  
Sondage trimestriel

**Délais de mise en oeuvre du service :**  
Immédiat



**Mobil'Ethic**

**Détail de la prestation de service**

Accès aux différents trajets et plateformes de covoiturage sur le site Mobil'ethic

Centralisation des partenaires sur la plateforme

Hotline mail et téléphone Animateur Mobil'Ethic

**mobicoop** La mobilité partagée

**klaxit**

**BlaBlaCarDaily**

**Formations et Animations**

- Module de formation spécifique utilisateurs réguliers
- Animations et ateliers réguliers (ex : écoconduite, la route se partage...)
- Focus covoiturage + savoir être


# Solution Véhicule Affecté

 **Véhicules affectés à faibles émissions**



Mise à disposition d'un véhicule affecté aux salariés afin de diminuer les coûts et l'empreinte environnementale liés à l'utilisation de son véhicule thermique personnel.

**Profil cible d'usagers**

-  Entreprises souhaitant tester des véhicules à faibles émissions avant une mise à jour de sa flotte
-  Salarié précaire/demandeur d'emploi ayant besoin de cette solution pour venir travailler chaque jour
-  Salarié souhaitant faire du covoiturage dans un véhicule à faible émission

**Intérêt du service**

-  **Solution de soutien**  
Répondre à une problématique d'embauche avec la mise en place de véhicules à faible consommation
-  **Faible coût**  
Donner la possibilité d'utiliser quotidiennement une voiture sans besoin d'investissement initial important
-  **Solution d'entraide**  
Proposer aux autres salariés de l'entreprise d'utiliser cette voiture en journée pour d'autres trajets et faire du covoiturage matin et soir pour le salarié

**Dimensionnement :** Pas de minimum, dimensionnement en fonction des entreprises volontaires

**Lieu de stockage matériel :** Parking salarié/entreprise

**Délais de mise en oeuvre du service :** 6 à 8 semaines après accord de principe

**Détail de la prestation de service** 

Gestion du service par l'entreprise bénéficiaire (le cas échéant) et mise à disposition par Incub'Ethic



\*Photos non contractuelles

-  Fourniture d'un véhicule électrique (Dacia spring, E-208, Fiat 500 électrique, Twingo E-Tech avec accessoires (câble de charge sur borne, kit sécurité : gilet HV triangle et crick)
-  Assurance (véhicules et conducteurs)
-  Entretien inclus
-  Hotline mail et téléphone Animateur Mobil'Ethic

**Formations et Animations**

-  Module de formation spécifique utilisateurs réguliers
-  Animations et ateliers réguliers (ex : ecoconduite, la route se partage...)
-  Focus covoiturage + savoir être





**Tarifs utilisateurs**

à partir de **200 €** par mois

**Infrastructures**



**Obligatoire :** À minima une prise renforcée accessible avec un câble adapté

**Préconisée :** Bornes de recharge (câble fourni avec le véhicule)

**Budget prévisionnel infrastructures :** Prise renforcée : 400€ à 500€ TTC (TVA 10%) + Câble : 300€ à 600€  
Borne double 7kW : 2100€ à 4200€ HT (hors génie civil et raccordement)

**Financiers des infrastructures :** Entreprises concernées par l'affectation de véhicules

**Prérequis mise en place du service/infrastructures**

- Compteur électrique et puissance (abonnement) adaptée\***  
\*Durée de charge complète de 8 à 10h avec câble domestique et de 4,30h sur borne de 7kw

# Solution Autopartage

 Mobil'Ethic

## Véhicule Auto-partage

Mise à disposition d'une flotte de véhicules partagés à faibles émissions, afin de diminuer les coûts et l'empreinte environnementale liés à l'utilisation de son véhicule thermique personnel.

**Profil cible d'usagers**

- Salarié utilisant les TC, vélo ou covoiturage souhaitant se déplacer en voiture en journée pour des rdv ou pause déjeuner
- et/ou
- Pour une solution de secours pour rentrer le soir, que ce soit en cas d'intempérie ou d'absences d'autres solutions

**Intérêt du service**

- Solution de soutien**  
Venir en aide aux salariés avec un besoin ponctuel de déplacement à faible coût (n'ayant pas d'autres solutions ou souhaitant se séparer d'un véhicule personnel)
- Sans engagement**  
Tester la solution voiture sans obligation d'engagement (idéale pour une initiation)
- Solution ponctuelle**  
Réponse à un besoin ponctuel de remplacer son mode de déplacement habituel en journée ou soirée (ex : rendez-vous client, déjeuner...)



**Détail de la prestation de service** 

Gestion du service par Clem'



\* Photo non contractuelle

- e-208: 208 électrique ou ZOE selon les zones
- Prise en charge facture d'électricité
- Gestion des réservations, de la facturation
- Boîte à clés connectée
- Entretien & nettoyage + réparations au besoin
- Assurance (véhicules et conducteurs)
- Hotline mail et téléphone Animateur Mobil'Ethic

**Formations et Animations**

- 1 à 2 journées de formation au lancement de la solution puis accompagnement au besoin par l'animateur
- Animations et ateliers réguliers (ex : écoconduite, la route se partage...)
- Focus covoiturage + savoir-être



 Mobil'Ethic

### Tarifs utilisateurs

4 h 10€	8 h 18€	24 h 30€	Nuitée 8€	Weekend 50€
------------	------------	-------------	--------------	----------------

### Infrastructures



**Obligatoires :** Bornes électriques Clem' double et Mkey Boîte à clés

**Budget prévisionnel infrastructures :** 8000 € de bornes électriques et boîte à clés

**Financiers des infrastructures :** Propriétaire du terrain : CC ou commune

### Prérequis mise en place du service/infrastructures

- Terrain public disponible (3 places de parking)
- Tableau Général Basse Tension disponible à proximité (TGBT)
- Sortie câble 3G6
- Alimentation en monophasé
- Puissance en charge de chaque borne : 7 kW
- Piquet de mise à la terre si aucun bâtiment alentours
- Sol plan et stable
- Dalle de béton de 15cm d'épaisseur ou plots de 40x40x40 de béton sous chaque pied pour fixation via tiges filetées (Ø10mm)
- Connexion internet de la station deux options possibles :
  - Ethernet (option préconisée) : prévoir 2m de câble Ethernet avec une connectique mâle RJ45 à l'aplomb de la station
  - GPRS/3G/4G (option bis = qualité de service optimale non garantie)

# Solution Vélos Affectés



## Vélos Affectés

Mise à disposition de vélos à assistance électrique à destination des salariés pour leurs trajets domicile-travail.

### Profil cible d'utilisateurs



Déjà engagé dans une démarche personnelle de changement de pratiques



Vivant à moins de 10km



Envie de s'engager sur le moyen/long terme

### Intérêt du service



#### Usage quotidien

Habituer le salarié à utiliser le vélo pour ses déplacements quotidiens



#### Faible coût

Donner la possibilité d'utiliser quotidiennement un VAE sans besoin d'investissement initial important.



#### Solution pérenne

Susciter l'envie de pérenniser cet usage

**Dimensionnement :** 2 vélos minimum

**Méthode de remontée des indicateurs :** Traceur GPS (localisation, trajets effectués, jours d'utilisation, km parcourus)

**Lieu de stockage matériel :** À définir avec les parties prenantes

**Délai de mise en oeuvre du service :** Dans le mois de lancement de la zone

### Détail de la prestation de service

Gestion du service par l'entreprise bénéficiaire et mise à disposition par Incub'Ethic



Fourniture du vélo type VTC à assistance électrique avec accessoires (cadenas, sacoches doubles, pompe à main, Kit réparation crevaison)

Assurance vol, dégradation incluse

Maintenance préventive incluse



\* Photos non contractuelles

Fourniture d'un Kit multi utilisateur associé au vélo :

- Casque
- Gilet HV

### Formations et Animations

- Module de formation spécifique usagers VAE
- Animations et ateliers vélos réguliers (ex : Mai à vélo, remise en selle...)
- Animateur Initiateur Mobilité à Vélo sur zone



### Tarifs utilisateurs

3 mois

35 € / mois

6 mois

30 € / mois

12 mois

25 € / mois

### Infrastructures

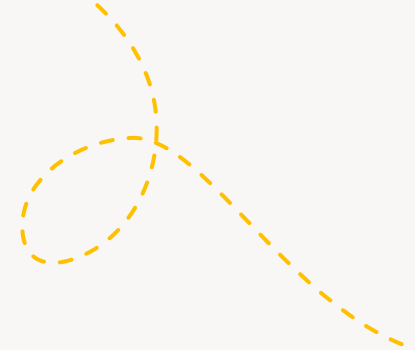
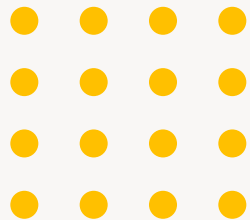


**Préconisées :** Abris vélos en entreprise/espace public

**Budget prévisionnel infrastructures :** 5600 €/abri (hors livraison et pose)

**Financeurs des infrastructures (le cas échéant) :** Collectivités (sur terrain public) et entreprises (sur parking)





**Clément Postec**

**animation84@mobilethic.fr**

**06 41 52 88 47**

**Merci !**

Pour tout savoir sur notre actualité :

<https://mobilethic.fr/>

<https://www.linkedin.com/company/incub'ethic/>



INCUB ETHIC  
Intégrateur d'innovation éthique

*Entreprise labellisée ESUS*

